

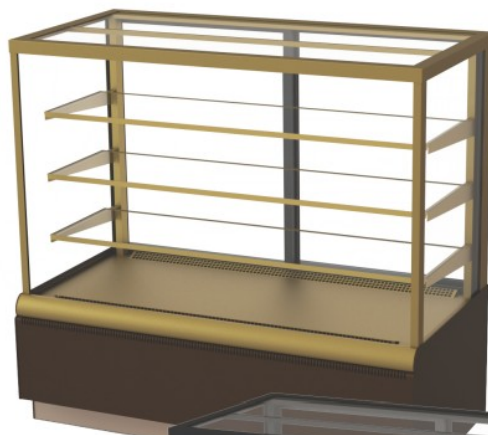


CARBOMA

Настольная витрина для
мороженого



«CARBOMA»
«ПОЛЮС»
«АРГО»



Модель	Витрина для мороженого
Гастроемкости, шт	4
Температура, °С	до -20
Потребление электроэнергии в сутки, кВт/час, не более	4,8
Установленная суммарная мощность, кВт	1,2
Габаритные размеры (ДхШхВ), мм	850х750х530
Напряжение, В	220 переменный однофазный

ОАО «Компания «ПОЛЮС»

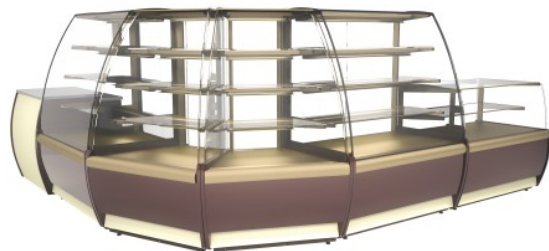
424000, Республика Марий Эл, г. Йошкар-Ола,
ул. Строителей, д. 95, т./ф. (8362)42-88-08, 42-91-31
e-mail: sales@oaopolus.ru; www.oaopolus.ru

2016
ПЕРЕЧЕНЬ
ОБОРУДОВАНИЯ
ОАО «Компания «Полюс»



CARBOMA

Кондитерские витрины «CARBOMA»



СТАНДАРТНАЯ КОМПЛЕКТАЦИЯ:

- пенополиуретановая изоляция корпуса, боковин (кроме Люкс);
- экспозиционные поверхности отделаны под золото;
- экспозиционные поверхности - серый металлик RAL9006 исполнение (Техно);
- раздвижные задние створки ВХСв - 0,9д и 1,3д, на ВХСв - У1д - распашная;
- использование стеклопакетов в качестве остекления(Люкс).



CARBOMA

МОНОБЛОКИ ПОТОЛОЧНЫЕ



Модель	t°C	Габаритные размеры, мм	Краткое описание
ВХСв-0,9д Carboma/ ВХСв-0,9д Carboma(ТЕХНО)	+6...+12	920x650x1280	Динамика, контроллер, ТЭН, 3 полки с подсветкой (LED).
ВХСв-1,3д Carboma/ ВХСв-1,3д Carboma(ТЕХНО)	+6...+12	1370x650x1280	
ВХСв-У1д Carboma	+6...+12	860x610x1280	
ВХСв-0,9д Carboma Люкс/ ВХСв-0,9д Carboma Люкс (ТЕХНО)	0...+7	900x700x1280	Динамика, контроллер, ТЭН, стеклопакет, 3 полки с подсветкой (LED), выпариватель.
ВХСв-1,3д Carboma Люкс/ ВХСв-1,3д Carboma Люкс (ТЕХНО)	0...+7	1300x700x1280	
ВХСв-0,9д Carboma MINI/ ВХСв-0,9д Carboma MINI (ТЕХНО)	+6...+12	920x650x870	Динамика, контроллер, ТЭН, стеклопакет, 1 полка с подсветкой (LED).
ВХСв-1,3д Carboma MINI/ ВХСв-1,3д Carboma MINI (ТЕХНО)	+6...+12	1370x650x870	
П-0,9 Carboma (кассовый)		900x650x870	Столешница из нержавеющей стали, цвет шоколадно-бежевый

Модель	МНп108		МСП115		МСП109		МСП106	
	Объем камеры, не более, м ³	до -18	15	1600	9	1050	6	550
Температура, °С	+5...0							
Холодопроизводительность, Вт	1080							
Потребление электроэнергии в сутки, кВт/час, не более	19,0							
Установленная суммарная мощность, кВт	1,6							
Габаритные размеры (ДхШхВ), мм	490x490x665							
Напряжение, В	220 переменный однофазный							

*указанные параметры даны для работы в помещениях при окружающей температуре от +12 до +32 °С и относительной влажности 60%

Моноблоки Сплит системы



Кондитерские витрины Cube «CARBOMA»



Модель	MC106/ CC106		MC109/ CC109		MC115/ CC115		MH108/ CH108		MC218/ CC218		MC222/ CC222		MC226/ CC226		MH211/ CH211		MH216/ CH216	
	6	9	1050	1600	8	15	1080	1600	18	22	26	11	16	до -18*		до -18*		
Объем камеры, не более, м ³	5...																	
Температура, °C	-5...+5*																	
Холодопроизводительность, Вт	550																	
Потребление электроэнергии в сутки, кВт/час, не более	10,0																	
Установленная суммарная мощность, кВт	0,95																	
Габаритные размеры М (ДхШхВ), мм	850x485x780																	
Габаритные размеры С (ДхШхВ), мм наружный блок внутренний блок	330x485x780 440x432x260																	
Напряжение, В	220 переменный однофазный																	
	360 переменный трехфазный																	

*указанные параметры даны для работы в помещениях при окружающей температуре от +12 до +32 °C, и относительной влажности 60%

СТАНДАРТНАЯ КОМПЛЕКТАЦИЯ:

- пенополиуретановая изоляция корпуса, боковин (кроме Люкс);
- экспозиционные поверхности отделаны под золото;
- экспозиционные поверхности - серый металлик RAL9006 исполнение (Техно);
- раздвижные задние створки;
- использование стеклопакетов в качестве остекления(Люкс).

Модель	t°С	Габаритные размеры, мм	Краткое описание
ВХСв-0,9д Carboma Cube/ ВХСв-0,9д Carboma Cube (ТЕХНО)	+6...+12	920x650x1260	Динамика, контроллер, ТЭН, 3 полки с подсветкой (LED).
ВХСв-1,3д Carboma Cube/ ВХСв-1,3д Carboma Cube (ТЕХНО)	+6...+12	1370x650x1260	
ВХСв-0,9д Carboma Cube Люкс/ ВХСв-0,9д Carboma Cube Люкс (ТЕХНО)	0...+7	900x700x1280	Динамика, контроллер, ТЭН, стеклопакет, 3 полки с подсветкой (LED), выпариватель.
ВХСв-1,3д Carboma Cube Люкс/ ВХСв-1,3д Carboma Cube Люкс (ТЕХНО)	0...+7	1300x700x1280	



Кондитерские шкафы «CARBOMA»



СТАНДАРТНАЯ КОМПЛЕКТАЦИЯ:

- цвет шкафа шоколадно-золотистый (Люкс), шоколадно-бежевый;
- поворотные опоры для R400, R800.

Модель	t°C	Габаритные размеры, мм	Краткое описание
R120C Carboma	+6...+12	480x460x1100	Динамика, подсветка (LED), контроллер, 2 полки-решетки.
R120Cвр Carboma	+6...+12	480x460x1100	Динамика, подсветка (LED), контроллер, 3 вращающиеся полки из стекла.
R400Cвр Carboma	+6...+12	600x575x1850	Динамика, подсветка (LED), контроллер, 4 вращающиеся полки из стекла.
R400Cвр Carboma Люкс	+6...+12	600x575x1850	Динамика, подсветка (LED), контроллер, 4 полки-решетки.
R400C Carboma	+6...+12	600x575x1850	Динамика, контроллер, подсветка (LED), 4 полки-решетки.
R400C Carboma Люкс	+6...+12	600x575x1850	Динамика, контроллер, подсветка (LED), 8 решетчатых или стеклянных полок.
R800C Carboma Люкс	+2...+10	1100x600x1850	Динамика, контроллер, подсветка (LED), 8 решетчатых или стеклянных полок.

ОПЦИИ:

- распашные двери с 2-х противоположных сторон



2-х и 3-х секционные охлаждаемые столы без борта «Carboma»



Модель	t°C	Габаритные размеры, мм	Описание
BAR-250	0...+7	1260x570x760	2 метал. двери, подсветка, 1 охл. ящик, 4 полки.
BAR-250C	0...+7	1260x570x760	2 стекл. двери, подсветка, 1 охл. ящик, 4 полки.
BAR-360	0...+7	1660x570x760	3 метал. двери, подсветка, 1 охл. ящик, 6 полок.
BAR-360C	0...+7	1660x570x760	3 стекл. двери, подсветка, 1 охл. ящик, 6 полок.
BAR-360K	+1...+12	1660x570x760	2 стекл. раздвижн. двери, подсветка, 1 охл. ящик, 4 полки.



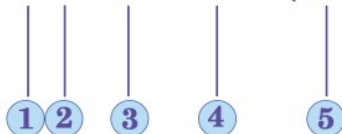
4-х дверные охлаждаемые столы с бортом «Carboma»



Модель	t°C	Габаритные размеры, мм*	Описание
4GN/NT (XXXX) Carboma/Полюс	0...+7	2080x700x760	4 металлические двери
4GNG/NT Carboma/Полюс			4 стеклянные двери
4GN/LT (XXXX) Carboma/Полюс	до -18		4 металлические двери

Кодировка шкафов с бортом «Carboma»

4 GN / NT Carboma (1133)



- 1** - Количество рабочих секций
2 - 2-х секционные
3 - 3-х секционные
4 - 4-х секционные
 - 2** - Исполнение двери
GN - глухие двери
GNG - стеклянные двери
 - 3** - Тип оборудования
NT - среднетемпературный
LT - низкотемпературный
 - 4** - Исполнение корпуса
Carboma - нержавеющая сталь
Полюс - оцинкованная сталь RAL9006
 - 5** - Варианты исполнения секций
1 - дверь
3 - секционные ящики (3шт.)
- SL** - Столешница под гастроремкости GN 1/1, 1/3, 1/6



Шкаф для напитков «CARBOMA»



СТАНДАРТНАЯ КОМПЛЕКТАЦИЯ:

- цвет шкафа шоколадно-золотистый

Модель	t°C	Габаритные размеры, мм	Краткое описание
R560Св Carboma	+1...+12	825x645x2020	Динамика, контроллер, подсветка, 5 полок.

Салат-бар «CARBOMA»



Дуб



Венге



Ясень

ОПЦИИ:

- Декор (Венге, Дуб, Ясень);
- GN 1/1 (4шт.) или GN 1/2 (8шт.) в комплект поставки не входят.

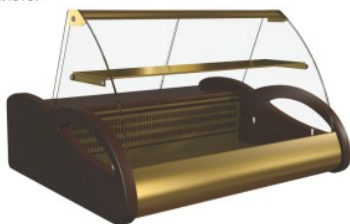
Модель	t°C	Габаритные размеры, мм	Краткое описание
ВХС - 1,6 Салат-бар	+2...+6	1600x1000x1320	Статика, контроллер, подсветка (LED).



Барные витрины «Арго Люкс»

СТАНДАРТНАЯ КОМПЛЕКТАЦИЯ:

- цвет витрины шоколадно-золотистый;
- экспозиционная поверхность, полка из оцинкованной стали под золото.



Модель	t°C	Габаритные размеры, мм	Краткое описание
ВХС-1,0 Арго Люкс	0...+7	1000x870x630	Статика, подсветка, термостат, неохлаждаемая полка.
ВХС-1,5 Арго Люкс	0...+7	1500x870x630	
ВХСн-1,0 Арго Люкс	-6...0		
ВХСн-1,5 Арго Люкс	-6...0	1500x870x630	

Барные витрины «АРГО XL Люкс»



СТАНДАРТНАЯ КОМПЛЕКТАЦИЯ:

- экспозиционная поверхность из нержавеющей стали,
- цвет витрины шоколадно-золотистый.

Модель	t°C	Габаритные размеры, мм	Краткое описание
ВХС-1,2 Арго XL Люкс	+6...+12	1260x570x670	Динамика, подсветка, контроллер, две полки из стекла.



3-х дверные охлаждаемые столы с бортом «Carboma»



Модель	t°C	Габаритные размеры, мм*	Описание
3GN/NT (XXX) Carboma/Полюс	0...+7	1670x700x760	3 металлические двери
			2 металлические двери, 3 ящика
			1 металлическая дверь, 6 ящиков
			9 ящиков
3GNG/NT Carboma/Полюс			3 ящика, 2 металлические двери
			6 ящиков, 1 металлическая дверь
SL 3GN Carboma/Полюс			1 метал. дверь, 3 ящика, 1 металлическая дверь
SL 3GNG Carboma/Полюс			3 ящика, 1 метал. дверь, 3 ящика
3GN/LT (XXX) Carboma/Полюс	до -18		3 стеклянные двери
			3 металлические двери, столешница под гастр. GN
			3 стеклянные двери, столешница под гастр. GN
			3 металлические двери

*высота борта 60мм, высота регулируемых опор - 90...110мм.



CARBOMA

2-х дверные охлаждаемые столы
с бортом «Carboma»



Модель	t°C	Габаритные размеры, мм*	Описание
2GN/NT (XX) Carboma/Полюс	0...+7	1260x700x760	2 металлические двери
2GNG/NT Carboma/Полюс			1 металлическая дверь, 3 ящика
SL 2GN Carboma/Полюс			3 ящика, 1 металлическая дверь
SL 2GNG Carboma/Полюс			2 стеклянные двери
2GN/LT (XX) Carboma/Полюс	до -18		2 металлические двери



АРГО

Холодильные и тепловые витрины
«Cube Argo XL TEXHO»



СТАНДАРТНАЯ КОМПЛЕКТАЦИЯ:
- нержавеющая сталь;
- gastronormы GN 1/3x65 в комплекте с BT-1,0

Модель	t°C	Габаритные размеры, мм	Краткое описание
ВХС-1,0 Cube	+2...+8	1000x870x410	Статика, неохлаждаемая полка, контроллер, подсветка (LED).
ВХСр-1,0 Cube	-5...+5	1000x870x410	
BT-1,0 Cube	до +60	1000x870x410	ТЭН, подсветка (LED), термостат.
ВХС-1,0	+2...+8	1000x882x410	Статика, контроллер, подсветка (LED).
ВХСр-1,0	-5...+5	1000x882x410	
BT-1,0	до +60	1000x882x410	ТЭН, подсветка (LED), термостат.

Холодильные и тепловые витрины
«Argo XL TEXHO»



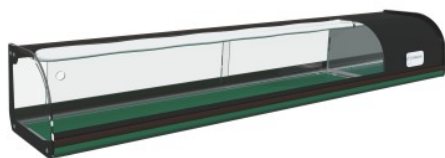
ОПЦИИ:
- подставка Argo XL TEXHO (цвет под заказ) -черный, серый металл;
- gastronormы.

CARBOMA

Барные витрины «CARBOMA»(Суши-Кейс)

СТАНДАРТНАЯ КОМПЛЕКТАЦИЯ:

- 2 испарителя в верхней и нижней части внутреннего объема;
- экспозиционная поверхность из шлифованной нержавеющей стали;
- зеленый полимерный коврик.



Суточный режим работы !

Модель	t°C	Габаритные размеры, мм	Краткое описание
ВХСв-1,0 суши-кейс	+5...+10	1090x370x260	Статика, подсветка (LED), двойной испаритель.
ВХСв-1,5 суши-кейс	+5...+10	1440x370x260	
ВХСв-1,8 суши-кейс	+5...+10	1790x370x260	

Барные тепловые витрины «CARBOMA»



Модель	t°C	Габаритные размеры, мм	Гастроёмкости GN 1/3	Краткое описание
ВТ-1,0	до+60	1015x370x260	5	Термостат, ТЭН, подсветка, гастроёмкости (GN 1/3).
ВТ-1,5	до+60	1370x370x260	7	

Высота изделий указана без учета опор.
- регулируемые 20-35мм

CARBOMA

Холодильные шкафы «Carboma»



Модель	t°C	Габаритные размеры, мм	Описание
Carboma R1120	0...+7	1650x655x1900	Контроллер, динамика, 8 полок, подсветка.
Carboma RF1120	0...+7/ до -13	1650x655x1900	Контроллер, динамика, 4 полки, перегородка, ТЭН.
Carboma R1400	0...+7	1650x755x1900	Контроллер, динамика, 8 полок, подсветка.
Carboma R1400K	+1...+12	1650x710x1900	Контроллер, динамика, 8 полок, подсветка, раздвижные двери.
Carboma V1400	-5...+5	1650x755x1900	Контроллер, динамика, 8 полок, подсветка, ТЭН.
Carboma F1400	down to -18	1650x755x1900	
Carboma R800C	0...+7	1100x600x1850	Контроллер, динамика, 8 - стелляных или сетчатых полок, ТЭН, выпариватель, подсветка(LED), поворотные опоры, цвет белый.

Высота изделий указана без учета опор.
- регулируемые 150-170мм
- поворотные 100мм



CARBOMA

Холодильные шкафы «Carboma»



CARBOMA

Барные витрины «CARBOMA»



СТАНДАРТНАЯ КОМПЛЕКТАЦИЯ:

- экспозиционная поверхность из нержавеющей стали.

Модель	t°C	Габаритные размеры, мм	Описание
Carboma R560	0...+7	825x655x1900	Контроллер, динамика, 4 полки.
Carboma F560	до -18	825x655x1900	Контроллер, динамика, 4 полки, ТЭН.
Carboma F560C	до -18	825x645x2020	Контроллер, динамика, 4 полки, подсветка(LED), ПЭН по корпусу, 2-х камерный стеклопакет.
Carboma V560	-5...+5	825x655x1900	Контроллер, динамика, 4 полки, ТЭН.
Carboma R700	0...+7	825x755x1900	Контроллер, динамика, 4 полки.
Carboma V700	-5...+5	825x755x1900	Контроллер, динамика, 4 полки, ТЭН.
Carboma F700	до -18	825x755x1900	
Carboma RF700	0...+7/ до -13	825x755x1900	Контроллер, динамика, 2 полки, перегородка, ТЭН.
Carboma R560C	+1...+12	825x645x2020	Контроллер, динамика, 4 полки, подсветка, нижнее расположение агрегата .
Carboma R700C	+1...+12	825x745x2020	
Carboma V560C	-5...+5	825x645x2020	Контроллер, динамика, 4 полки, подсветка(LED), ПЭН по корпусу, 2-х камерный стеклопакет.
Carboma V700C	-5...+5	825x745x2020	
Carboma F700C	до -18	825x745x2020	

Цвет шкафа - серый металллик **RAL9006**.

ОПЦИИ: белый цвет и исполнение шкафа из нержавеющей стали.

Модель	t°C	Габаритные размеры, мм	Краткое описание
VXСв-1,0	0...+8	1090x370x260	Статика, термостат, подсветка (LED).
VXСв-1,5	0...+8	1440x370x260	
VXСв-1,8	0...+8	1790x370x260	
VXСв-1,0 XL	0...+8	1090x370x400	Статика, термостат, подсветка (LED), неохлаждаемая полка из стекла.
VXСв-1,5 XL	0...+8	1440x370x400	
VXСв-1,8 XL	0...+8	1790x370x400	

ОПЦИИ:

- гастроёмкости 1/3 из нержавеющей стали (325x176x40).





Кондитерские витрины «Полюс»

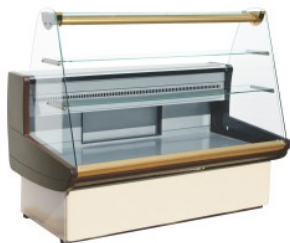


СТАНДАРТНАЯ КОМПЛЕКТАЦИЯ:

- пенополиуретановая изоляция корпуса, боковин, столешницы;
- экспозиционная поверхность, столешница из шлифованной нержавеющей стали;
- светильник из алюминиевого профиля;
- выдвижные поддоны.

Модель	t°C	Габаритные размеры, мм	Краткое описание
ВХСд-1,2 Полюс	0...+7	1180x990x1400	Статика, контроллер, подсветка, 3 неохлаждаемые полки.
ВХСд-1,5 Полюс	0...+7	1480x990x1400	

Кондитерские витрины «Полюс Эко»



СТАНДАРТНАЯ КОМПЛЕКТАЦИЯ:

- пенополиуретановая изоляция корпуса, боковин, столешницы;
- экспозиционная поверхность, столешница из оцинкованной стали цвета серый металлик (RAL9006);
- светильник из алюминиевого профиля;
- прямое стекло.

Модель	t°C	Габаритные размеры, мм	Краткое описание
ВХСд-1,2 Полюс ЭКО	0...+7	1180x850x1215	Статика, контроллер, подсветка, 2 неохлаждаемые полки.
ВХСд-1,5 Полюс ЭКО	0...+7	1480x850x1215	



Холодильные шкафы «Полюс»



Модель	t°C	Габаритные размеры, мм	Краткое описание
ШХ-0,8 Полюс	0...+7	1300x645x1825	Термостат, статика, подсветка, 6 полок.
ШХ-0,8К Полюс (купе)	+1...+12	1300x635x1825	Контроллер, динамика, подсветка, 6 полок.



Высота изделий указана без учета опор.
- регулируемые 30-50 мм.
Нагрузка на полку - не более 20 кг.



ПОЛЮС

Холодильные горки «Полюс»

(под централизованное холодоснабжение)



СТАНДАРТНАЯ КОМПЛЕКТАЦИЯ:

- Контроллер
- динамическая система охлаждения
- 4 уровня полок
- подсветка
- ТРВ

ОПЦИИ:

- ночные шторы
- стыковочный комплект
- комплект боковых панелей (металл или внутреннее зеркало)
- дополнительная металлическая полка с кронштейнами
- перегородка разделительная (оргстекло t - 2 мм)
- соленоид, фильтр
- фруктовый комплект (зеркальные панели + решетки ограничители)
- цвет под заказ.

Технические характеристики	ВХСд 2,5	ВХСд 3,75
Ширина без боковин / с боковинами, мм	2500 / 2580	3750 / 3830
Высота с ножками / без ножек, мм	2150 / 2100	
Глубина без боковин, мм	975	
Холодильная машина	центральное холодоснабжение	
Рекомендуемая холодопроизводительность при t кипения = -10 С, не меньше чем, W	3400	5100
Температурный режим, °С	0...+7	



CARBOMA

Холодильные витрины «Carboma» (бизнес-класс)



СТАНДАРТНАЯ КОМПЛЕКТАЦИЯ:

- пенополиуретановая изоляция корпуса, боковин, столешницы;
- экспозиционная поверхность, столешница из шлифованной нерж. стали;
- светильник из алюминиевого анодированного профиля.

ОПЦИИ:

- сетчатые корзины для ВХСн;
- стыковочный комплект для выстраивания витрин в линию;
- стеклянная полка и стеклянный делитель для ВХС и ВХСр;
- цветные декоративные панели.

Модель	t°С	Габаритные размеры, мм	Краткое описание
ВХС-1,25 Carboma	0...+7	1330x1100x1200	Контроллер, статика, подсветка, запасник.
ВХС-1,5 Carboma	0...+7	1500x1100x1200	
ВХС-2,0 Carboma	0...+7	1955x1100x1200	
ВХС-2,5 Carboma	0...+7	2580x1100x1200	
ВХСр-1,5 Carboma	-5...+5	1500x1100x1200	Контроллер, статика, подсветка, запасник, ТЭН.
ВХСр-2,0 Carboma	-5...+5	1955x1100x1200	
ВХСр-2,5 Carboma	-5...+5	2580x1100x1200	
ВХСо-1,5 Carboma	+2...+6	1500x1100x870	
ВХСо-2,0 Carboma	+2...+6	1955x1100x870	
ВХСл-1,5 Carboma	-1...+2	1500x1100x870	Контроллер, статика, ТЭН.
ВХСл-2,0 Carboma	-1...+2	1955x1100x870	
ВХСн-1,5 Carboma	до-18	1500x1100x1200	Контроллер, статика, подсветка, ТЭН.
ВХСн-2,0 Carboma	до-18	1955x1100x1200	
ВХСу-1 Carboma (внешний)	0...+7	1230x1230x1200	Контроллер, динамика, подсветка.
ВХСу-2 Carboma (внутренний)	0...+7	1270x1270x1200	

* — температура полезного объема обеспечивается при наличии кускового или чешуйчатого льда толщиной не менее 20 мм по всей охлаждаемой площади



Холодильные витрины «Полюс»



СТАНДАРТНАЯ КОМПЛЕКТАЦИЯ:

- пенополиуретановая изоляция корпуса, боковин, столешницы;
- экспозиционная поверхность, столешница из шлифованной нержавеющей стали;
- светильник из алюминиевого профиля.

ОПЦИИ:

- сетчатые корзины для ВХСн.

Модель	t°C	Габаритные размеры, мм	Краткое описание
ВХС-1,2 Полюс	0...+7	1180x970x1230	Контроллер, статика, подсветка, запасник, неохлаждаемая полка из стекла.
ВХС-1,5 Полюс	0...+7	1480x970x1230	Контроллер, статика, подсветка, запасник, неохлаждаемая полка и перегородка из стекла.
ВХС-1,8 Полюс	0...+7	1780x970x1230	Контроллер, статика, подсветка, запасник, ТЭН, неохлаждаемая полка и перегородка из стекла.
ВХСр-1,2 Полюс	-5...+5	1180x970x1230	Контроллер, статика, подсветка, запасник, ТЭН, неохлаждаемая полка из стекла.
ВХСр-1,5 Полюс	-5...+5	1480x970x1230	Контроллер, статика, подсветка, запасник, ТЭН, неохлаждаемая полка и перегородка из стекла.
ВХСр-1,8 Полюс	-5...+5	1780x970x1230	Контроллер, статика, подсветка, запасник, ТЭН, неохлаждаемая полка и перегородка из стекла.
ВХСн-1,2 Полюс	до-18	1180x970x1230	Контроллер, статика, подсветка, ТЭН.
ВХСн-1,5 Полюс	до-18	1480x970x1230	
ВХСн-1,8 Полюс	до-18	1780x970x1230	



Холодильные горки «Carboma» «Полюс»



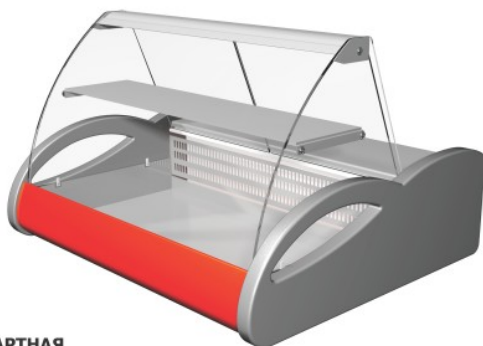
ОПЦИИ:

- цветные декоративные панели
- фруктовый комплект для ВХСд - 1,3 и ВХСд - 1,9 (зеркальная панель+решетки ограничители)
- ночная шторка для ВХСд - 0,7 и ВХСд - 1,0
- дополнительные полки с кронштейнами.

Модель	t°C	Габаритные размеры, мм	Описание
ВХСд - 1,3	0...+7	1330x875x2030	Контроллер, динамика, 4 полки, подсветка, выпариватель, ночная шторка.
ВХСд - 1,9	0...+7	1955x875x2030	
ВХСд - 0,7	+2...+8	740x700x2000	Контроллер, динамика, 3 полки, подсветка, ТЭН.
ВХСд - 1,0	+2...+8	1060x700x2000	



Холодильные витрины «АРГО и АРГО XL»



СТАНДАРТНАЯ КОМПЛЕКТАЦИЯ:

- экспозиционная поверхность, столешница из оцинкованной стали (RAL 9006).

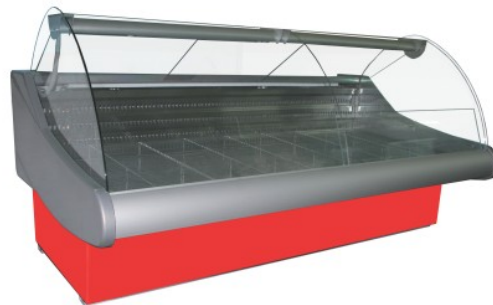
ОПЦИИ:

- сетчатые решетки для ВХСн;
- цветные декоративные панели;
- подставка h - 660 мм (для АРГО).

Модель	t°C	Габаритные размеры, мм	Краткое описание
ВХС-1,0 АРГО	0...+7	1000x870x630	Термостат, статика, подсветка, неохлаждаемая полка.
ВХС-1,5 АРГО	0...+7	1500x870x630	
ВХСн-1,0 АРГО	-6...0	1000x870x630	
ВХСн-1,5 АРГО	-6...0	1500x870x630	
ВХС-1,2 АРГО XL	+6...+12	1260x570x670	Контроллер, динамика, подсветка, 2 полки из стекла.



Холодильные витрины «ЭКО МАХИ»



СТАНДАРТНАЯ КОМПЛЕКТАЦИЯ:

- решетки для выкладки на ВХСр и ВХСн;
- светильник из алюминиевого профиля;
- пенополиуретановая изоляция корпуса, боковин, столешницы;
- экспозиционная поверхность, столешница из оцинкованной стали (RAL 9006).

Модель	t°C	Габаритные размеры, мм	Краткое описание
ВХС-1,5 ЭКО МАХИ	0...+7	1500x1150x1000	Контроллер, статика, подсветка.
ВХС-2,0 ЭКО МАХИ	0...+7	1955x1150x1000	
ВХСр-1,5 ЭКО МАХИ	-5...+5	1500x1150x1000	Контроллер, статика, подсветка, ТЭН.
ВХСр-2,0 ЭКО МАХИ	-5...+5	1955x1150x1000	
ВХСн-1,5 ЭКО МАХИ	до-13	1500x1150x1000	
ВХСн-2,0 ЭКО МАХИ	до-13	1955x1150x1000	

Прилавки неохлаждаемые «Полюс»

Модель	t°C	Габаритные размеры, мм	Краткое описание
П-1 Полюс (кассовый)		900x810x890	Цвет серый металлик (RAL 9006), столешница из нержавеющей стали.
У-1 Полюс (внешний)		1405x665x870	
У-2 Полюс (внутренний)		1405x665x870	

ПОЛЮС ЭКО

Холодильные витрины
«Полюс ЭКО»



СТАНДАРТНАЯ КОМПЛЕКТАЦИЯ:

- экспозиционная поверхность,
столешница из оцинкованной
стали (RAL 9006).

ОПЦИИ:

- цветные декоративные панели;

ЭКО MINI

Холодильные витрины
«ЭКО MINI»



СТАНДАРТНАЯ КОМПЛЕКТАЦИЯ:

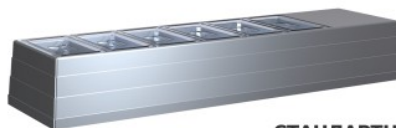
- ППУ изоляция боковин;
- эксплуатационные поверхности,
оцинкованная сталь (RAL 9006).

ОПЦИИ:

- решетки.

Модель	t°C	Габаритные размеры, мм	Описание
ВХС - 1,0 ЭКО MINI	0...+7	1000x745x1050	Контроллер, статика, подсветка, не охлаждаемая полка.
ВХС - 1,5 ЭКО MINI	0...+7	1500x745x1050	
ВХСр - 1,0 ЭКО MINI	-5...+5	1000x745x1050	Контроллер, статика, подсветка, не охлаждаемая полка, ТЭН.
ВХСр - 1,5 ЭКО MINI	-5...+5	1500x745x1050	
ВХСн - 1,0 ЭКО MINI	до -13	1000x745x1050	
ВХСн - 1,5 ЭКО MINI	до -13	1500x745x1050	

Холодильные витрины «Аpro fast food»



СТАНДАРТНАЯ КОМПЛЕКТАЦИЯ:

- ППУ изоляция корпуса;
- Прозрачные пластиковые gastronormы с крышкой GN.

Модель	t°C	Габаритные размеры, мм	Краткое описание
ВХС-1,2 Полюс ЭКО	0...+7	1180x830x1135	Контроллер, статика, подсветка, запасник, не охлаждаемая полка из стекла.
ВХС-1,5 Полюс ЭКО	0...+7	1480x830x1135	
ВХС-1,8 Полюс ЭКО	0...+7	1780x830x1135	Контроллер, статика, подсветка, запасник, не охлаждаемая полка и перегородка из стекла.
ВХСр-1,2 Полюс ЭКО	-5...+5	1180x830x1135	Контроллер, статика, подсветка, запасник, ТЭН, не охлаждаемая полка из стекла.
ВХСр-1,5 Полюс ЭКО	-5...+5	1480x830x1135	
ВХСр-1,8 Полюс ЭКО	-5...+5	1780x830x1135	Контроллер, статика, подсветка, запасник, ТЭН, не охлаждаемая полка и перегородка из стекла.
ВХСн-1,2 Полюс ЭКО	до -13	1180x830x1135	Контроллер, статика, подсветка, ТЭН.
ВХСн-1,5 Полюс ЭКО	до -13	1480x830x1135	

Модель	t°C	Габаритные размеры, мм	Гастрономности GN 1/3 150 (пластик)	Описание
ВХС - 1,4 fast food	0...+8	1405x385x220	6	Статика, термостат.